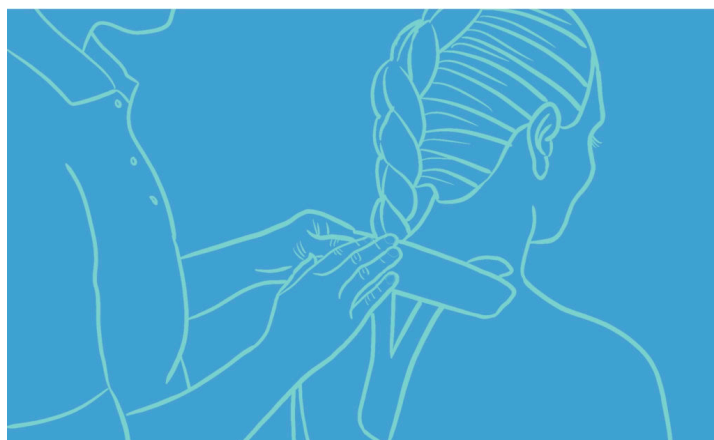




Les contentions souples

**Métier**

Kinésithérapeute

Prise en Charge

ANDPC

Prix

273€

Durée

7h

Modalités

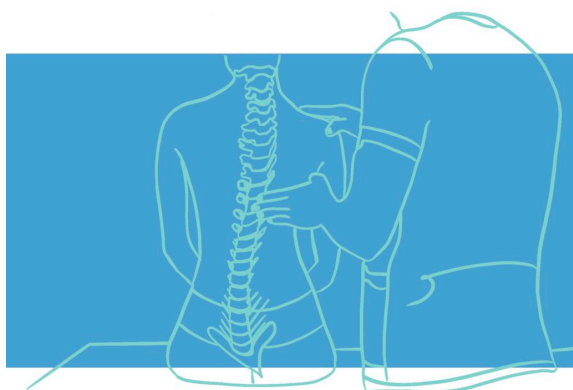
E-learning

Cette formation permet d'acquérir des compétences ainsi que des connaissances en terme de réalisation de contentions souples, qu'elles soient préventives ou curatives.

Elle sera composée de rappels anatomiques, biomécaniques et physiologiques, puis de propositions de contention en fonction des pathologies rencontrées.



OBJECTIFS OPÉRATIONNELS



- Approfondir les connaissances en médecin du sport
- Permettre aux praticiens de pratiquer depuis chez eux des montages spécifiques
- Rappeler l'anatomie
- Connaître la biomécanique articulaire, ainsi que les schémas lésionnels
- Découvrir les différents matériaux
- Réaliser des montages efficaces
- Améliorer la prise en charge des patients



Étape 1 : Analyse des pratiques professionnelles

Étape 2 : Le contenu de la formation

Module I. Présentation du matériel nécessaire à la création de contentions souples et méthodologie

- Description du matériel utilisé
- Description du déroulé d'un montage

Module II. Savoir réaliser une contention souple de cheville dans le cadre d'une entorse de LLE, ainsi qu'un chausson plantaire, dans le cadre de lésions de l'avant pied

- Rappels anatomiques
- Rappels physiologiques
- Schémas lésionnels
- Description de la contention
- Réalisation de la contention

Module III. Savoir réaliser une contention souple de genou dans le cadre d'une entorse de LLI

- Rappels anatomiques
- Rappels physiologiques
- Schémas lésionnels
- Description de la contention
- Réalisation de la contention

Module IV. Savoir réaliser une contention souple de coude dans le cadre d'une entorse de LLI

- Rappels anatomiques
- Rappels physiologiques
- Schémas lésionnels
- Description de la contention
- Réalisation de la contention

Module V. Savoir réaliser une contention souple d'épaule dans le cadre d'une entorse d'acromioclaviculaire

- Rappels anatomiques
- Rappels physiologiques
- Schémas lésionnels
- Description de la contention
- Réalisation de la contention

Module VI. Savoir réaliser une contention souple de coude dans le cadre d'une entorse de LLI

- Rappels anatomiques
- Rappels physiologiques
- Schémas lésionnels
- Description de la contention
- Réalisation de la contention



Module VII. Savoir réaliser une contention souple de pouce dans le cadre d'une entorse de LLI

- Rappels anatomiques
- Rappels physiologiques
- Schémas lésionnels
- Description de la contention
- Réalisation de la contention

Étape 3 : Mesure d'impact de la formation et questionnaire de satisfaction